

Manual Remora USB Disk Guard. Encriptar datos de discos externos y pendrive

Todos usamos hoy en día para trasladar información dispositivos USB, bien sean pendrive o bien discos duros externos, y todos alguna vez nos preguntamos que sucedería con nuestra información si se nos extraviara y cayera en malas manos.

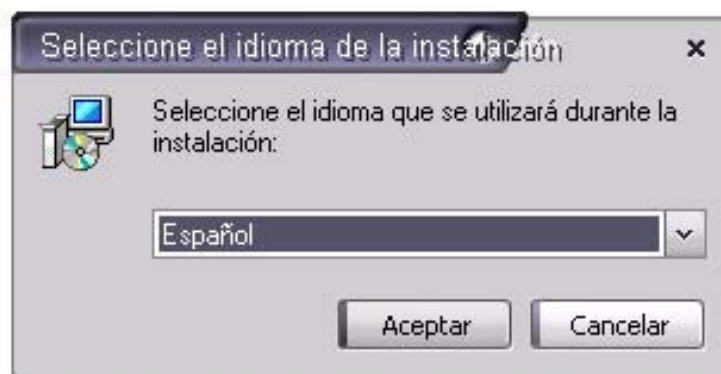
Para quedarnos un poco más tranquilos, vamos a ver el manual de empleo del programa **Remora USB Disk Guard** que nos va a permitir, tanto encriptar archivos, como carpetas, es decir, podemos crear una carpeta en el pendrive o disco duro, donde todo lo que contenga esté encriptado y necesite una contraseña para que pueda ser visto.

Es decir, Remora USB Disk Guard no oculta los archivos, pero los encripta y no es posible su lectura ni escritura.

INSTALACIÓN:

Debemos tener nuestro pendrive o disco duro conectado puesto que lo hemos de instalar en él, por tanto ha de estar **ANTES** de iniciar el proceso de instalación conectado.

Una vez descargado damos doble click sobre el archivo y la primera opción es para elegir el idioma de instalación (luego elegiremos el de uso)

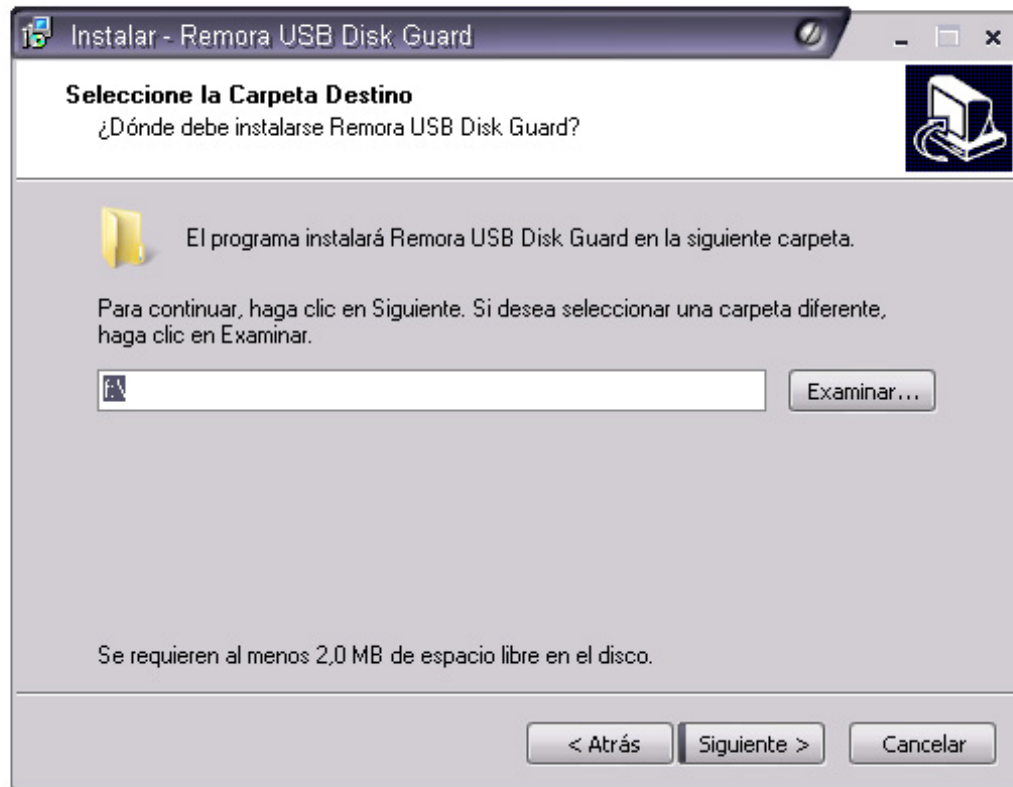


Una pantalla nos dará la bienvenida, pulsamos en **Siguiente**

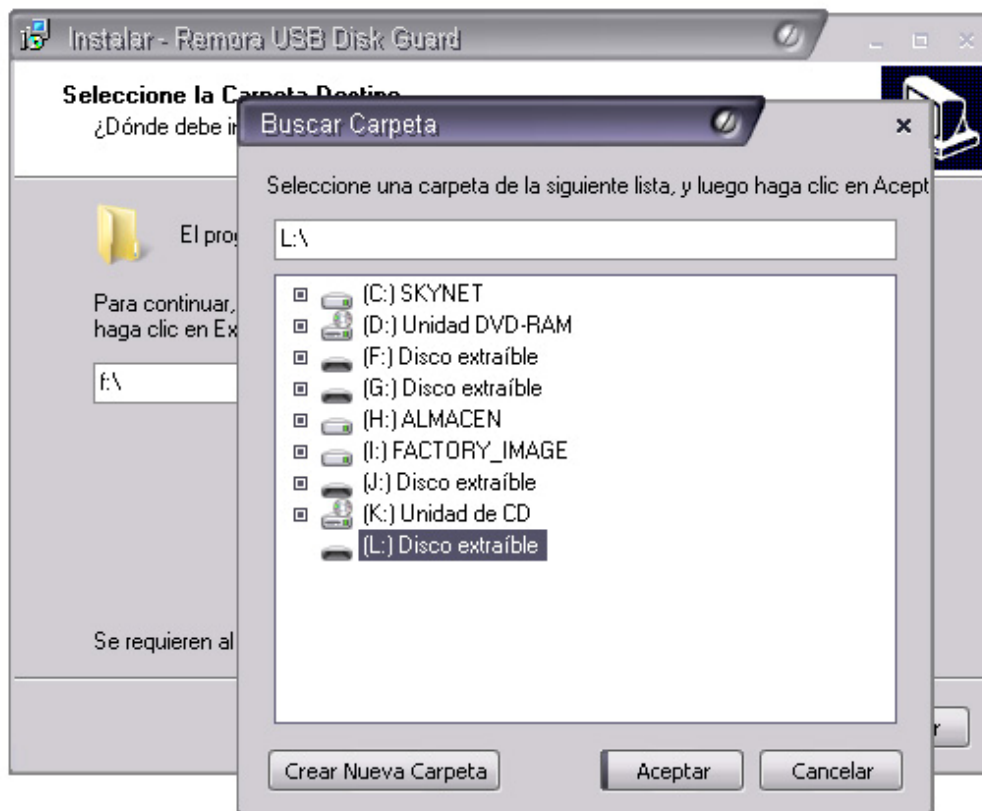
En la siguiente pantalla debemos aceptar la licencia, marcamos por tanto Acepto el acuerdo y pulsamos en **Siguiente**

En la nueva pantalla nos dará unas instrucciones de instalación pero en inglés, pulsamos en **Siguiente**

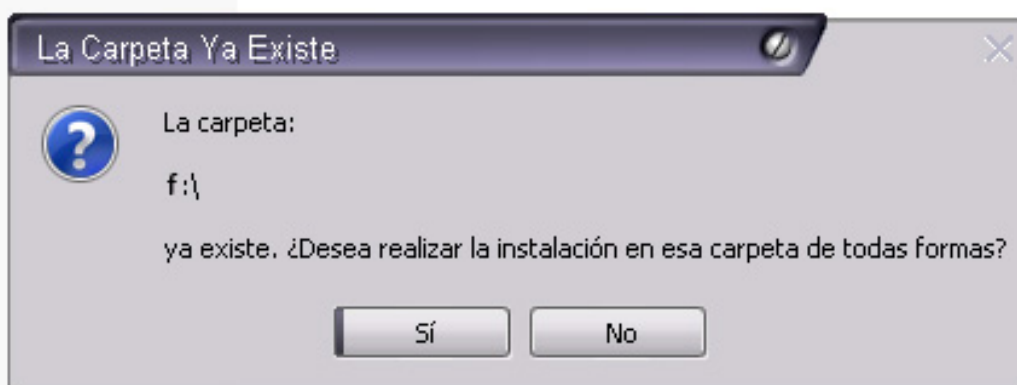
Llegamos a una nueva pantalla donde tenemos que escoger donde instalarlo, por defecto marca una partición como si se tratara de una carpeta, pulsamos en Examinar para elegir la unidad donde está conectado nuestro dispositivo



Nos saldrá una especie de explorador, donde elegimos la unidad donde lo vamos a instalar. El programa crea una carpeta en la raíz del dispositivo, y el archivo ejecutable directamente en la raíz, no debemos moverlo de ahí. Seleccionamos la unidad y pulsamos en **Aceptar**



Una vez comprobado que es la unidad donde está nuestro dispositivo USB, pulsamos en **Siguiente**



En esta ventana nos dice que la carpeta "X" ya existe, si queremos seguir con la instalación en ella, como os he dicho trata las unidades como carpetas, si estamos seguros de que la unidad elegida es la de nuestro dispositivo, pulsamos en **Sí**.

Tarda un poco en su instalación, y una ventana nos mostrará el progreso

CONFIGURACIÓN DE LA CONTRASEÑA DE ENCRIPADO:

Cuando termine, estará unos segundos que parece que no hace nada, pero un nuevo icono



nos aparecerá en la barra de tareas

Y enseguida veremos esta pantalla donde nos pide seleccionar idioma de uso, desplegamos hasta encontrar el nuestro y pulsamos en **Aceptar**.



Unos segundos después nos aparecerá la ventana para poner la contraseña de la aplicación (ésta no es la de encriptar) una vez introducida y confirmada en la casilla de abajo, pulsamos en **Siguiente**

Configuración de Contraseña

Paso 1. Configurar Contraseña para acceder a la aplicación. Por favor, introduzca una contraseña de acceso de 6-255 caracteres. Su contraseña será almacenada en una Base de Datos segura. Por favor, debe recordar su contraseña.

Introduzca la Contraseña

Confirmar Contraseña

Siguiente > Aceptar

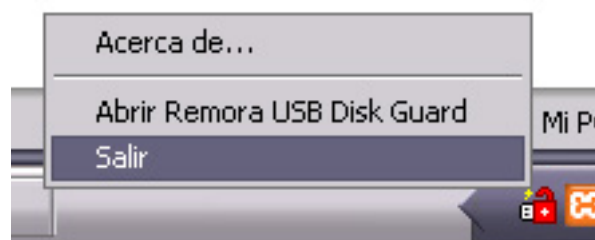
Ésta sí es la contraseña de encriptación, por lo tanto tengamos en cuenta lo que siempre decimos sobre contraseñas seguras. Al igual que antes, debemos poner la contraseña y confirmarla en la casilla de abajo, cuidado, si olvidamos la contraseña no seremos capaces de recuperar el archivo que encriptemos. Pulsamos en **aceptar**



FUNCIONAMIENTO DEL PROGRAMA:

Ahora, y antes de ver su funcionamiento una pequeña explicación.

Para cerrar la aplicación, botón derecho sobre el icono de la barra del reloj y elegimos salir, o bien pulsamos sobre la X de la derecha.



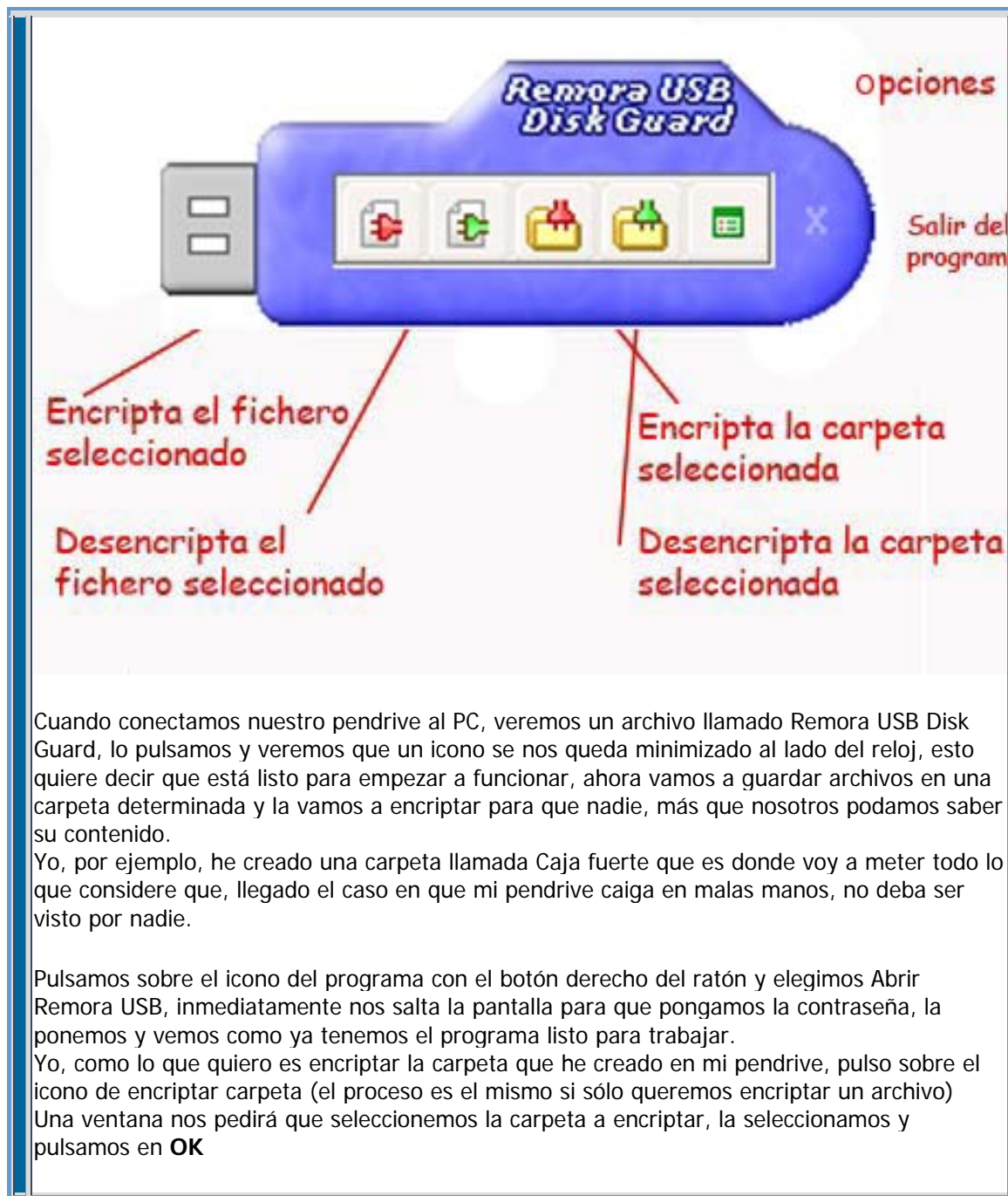
Para empezar a encriptar archivos o carpetas, elegimos abrir Remora USB.

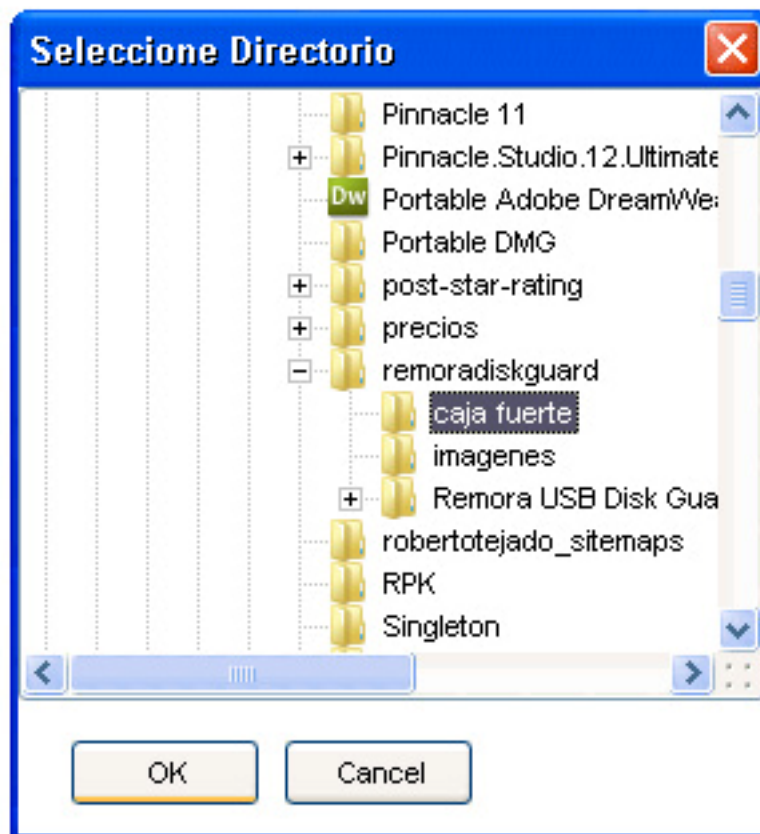


Una vez hemos pulsado en abrir Remora Usb, nos pedirá la contraseña que pusimos de manejo del programa (la primera) la ponemos y pulsamos **OK**

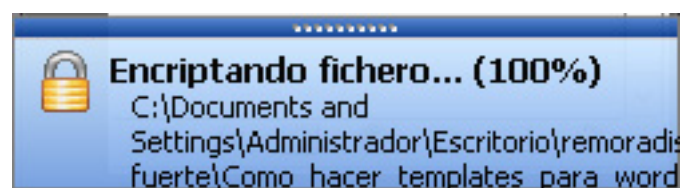


Ahora veremos una especie de pendrive justo por encima de la barra del reloj, pero que podemos mover donde queramos.
Aquí os he puesto para que es cada opción, como se puede ver, encripta ficheros sueltos y además, algo muy interesante, carpetas, es decir, todo lo que se encuentre dentro de esa carpeta estará encriptado con la clave que pusimos en la segunda ventana.

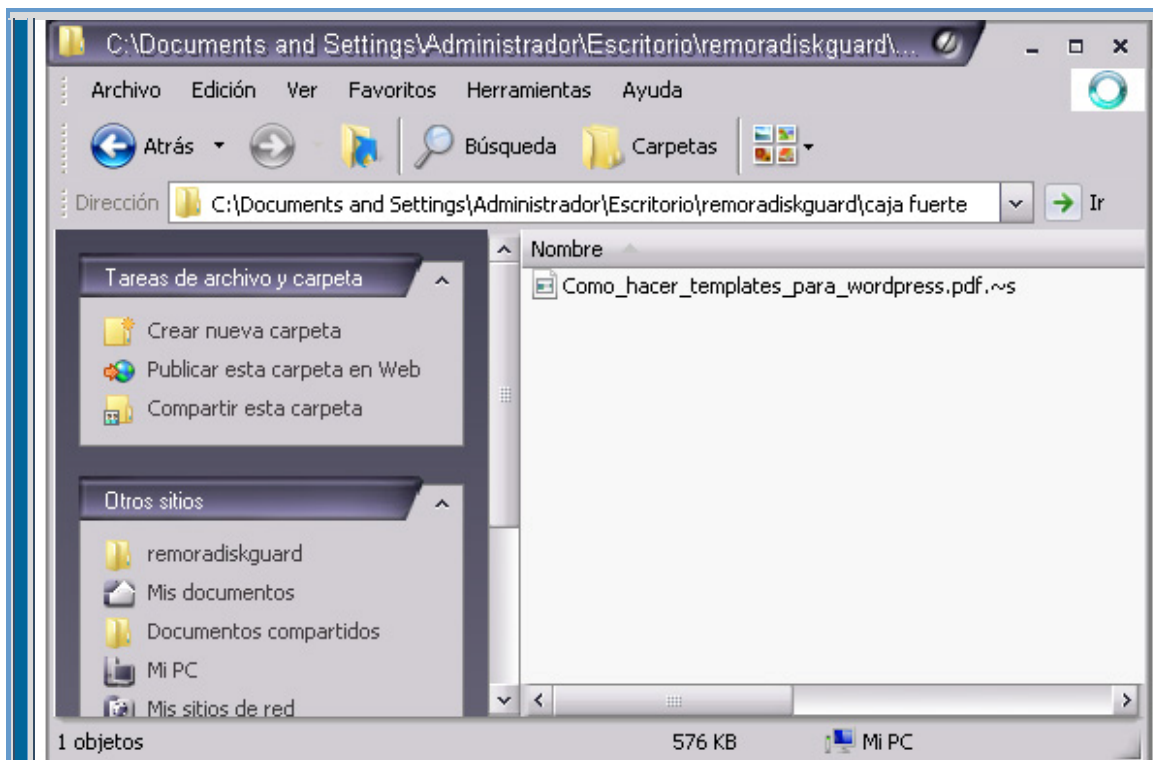




E inmediatamente veremos esta imagen justo encima del reloj, encriptando fichero... así hasta que encripta todo lo que se encuentre en la carpeta.



Si ahora vamos a explorar esa carpeta, veremos esto



Ahí están los ficheros encriptados, con su nombre y doble extensión la suya original y añadida por el programa la ~s, es decir, son visibles en apariencia, pero si intentamos abrirlos desde cualquier sitio que no sea desde el programa, desenscriptándolo y poniendo su contraseña, serán ilegibles.

Para poder visualizarlo, deberemos antes desenscriptarlo, pulsando en el botón de la derecha de encriptar.

Si de toda la carpeta encriptada, sólo queremos desenscriptar un archivo, usamos los botones de la izquierda para encriptar y desenscriptar.

Aclarar, todo lo que se encuentre en la carpeta cuando encriptamos la misma, queda protegido, pero si añadimos ficheros y no volvemos a encriptar no lo estarán, hay que, o bien encriptar fichero por fichero, o bien usar el encriptar la carpeta de nuevo.

Para poder desconectar el dispositivo, antes tenemos que cerrar el programa, eso lo hacemos pulsando, o bien sobre la X que hay a la derecha o bien, pulsando en el último botón, el de configuración, y eligiendo el comando Salir, una vez se ha cerrado el programa, procederemos como es habitual, botón derecho sobre el icono de quitar hardware con seguridad, y esperaremos que nos avise que se puede desconectar el dispositivo.

DESINSTALACIÓN:

Antes de desinstalar el programa, **debemos desenscriptar todos los archivos o carpetas** (ya que sinó sería imposible acceder a ellos).

A continuación cerraremos el programa, y **borraremos el archivo usbdiskguard.exe** que se encuentra en el **directorio raíz de nuestro dispositivo USB**. Luego podremos borrar la carpeta Remora Usb Disk Guard que también coloca el programa, pero no antes de borrar el ejecutable.

NOTA IMPORTANTE: El autor de estas páginas no se hace responsable de: Pérdidas de garantía, pérdida de información y/o cualquier otro daño que pueda producir el uso de la información que

contienen estas páginas. Todo el contenido es meramente informativo y Vd. es el responsable de su utilización. Esperamos que sean de su interés y sirvan de ayuda que es su finalidad principal